

The logo for Zoppelletto features a stylized green roofline above the brand name. The text "Zoppelletto" is written in a bold, green, sans-serif font.

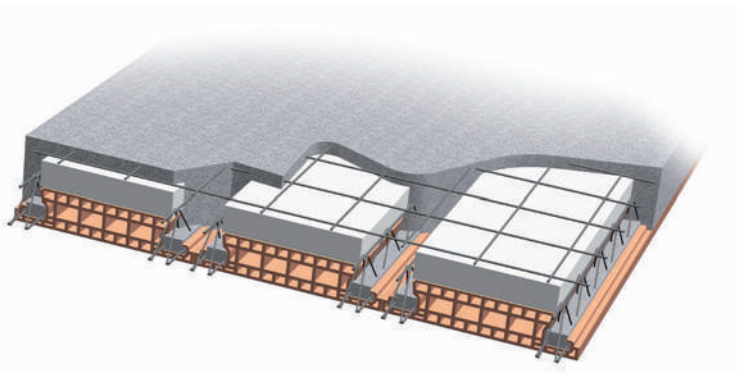
**Zoppelletto**

The Inpre logo consists of a red stylized figure that resembles a person or a flame, positioned to the left of the word "Inpre" in a bold, black, italicized sans-serif font.

**Inpre**



## IL SOLAIO



Il solaio a pannello In.p.re. viene concepito per rispondere principalmente ad esigenze di praticità e risparmio nella posa in opera.

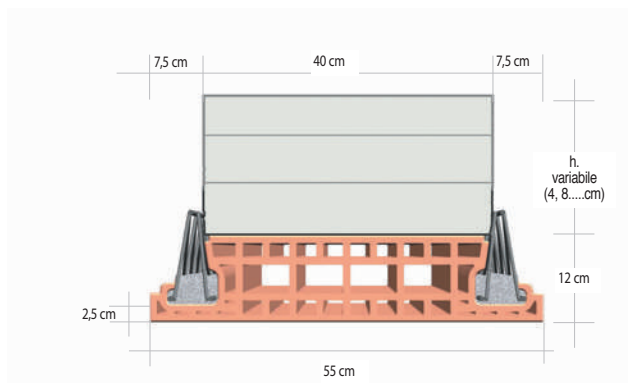
La sua caratteristica più importante infatti è quella di incorporare travetto ed interposto formando una struttura unica. Il cotto è costituito da un interposto di altezza 12 cm, per tutti i solai, con due alette laterali che fungono da fondelli nelle quali viene inserito il traliccio e l'armatura aggiuntiva.

La struttura dell'interposto formato da uno spessore superiore rispetto a quello dell'interposto tradizionale, permette di ottenere una maggiore robustezza meccanica ed una minore dispersione termica.

Il fondello presenta la caratteristica di avere uno spessore più elevato, con l'aggiunta di fori di aerazione che permettono un migliore isolamento anche in quella parte di solaio.

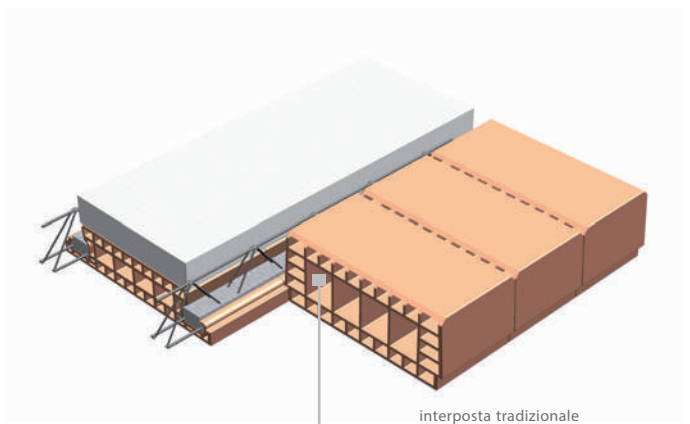
L'inserimento dei tralicci nelle due alette laterali offre il vantaggio di una più corretta distribuzione dei ferri positivi, fungendo da armatura di ripresa nel successivo getto integrativo.

Il polistirolo utilizzato per il raggiungimento dello spessore desiderato del solaio viene incollato all'interposto evitandone in tal modo lo spostamento durante il getto.



## CARATTERISTICHE TECNICHE

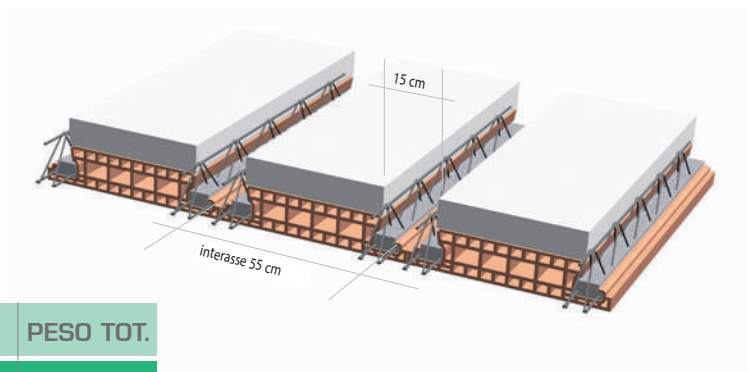
**VARIABILITA'**  
aumentando l'altezza del solaio si garantisce la riduzione del peso proprio, nei grossi spessori.



**COMPENSAZIONE**  
per il completamento delle rimanenti zone di solaio, inferiori a 55 cm, è possibile utilizzare interposte tradizionali.

## L INTERASSE

Pari a 55 cm.  
Migliora il calcolo  
e la distribuzione  
dei carichi.

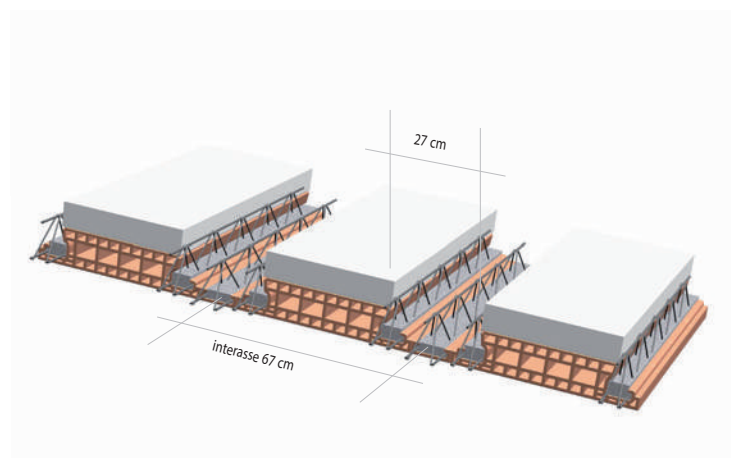


INTERASSE  
**55**  
CM

BLOCCHI		CAPPA	CALCESTRUZZO		PESO TOT.
ALTEZZA cm	PESO kg/mq	SPESSORE cm	VOLUME mc/mq	PESO kg/mq	Kg/mq
12	80	5	0,056	140	309
16	80	5	0,064	158	338
20	80	5	0,072	176	367
24	80	5	0,090	217	396
28	80	5	0,098	235	426
30	80	5	0,102	244	440
32	80	5	0,106	257	455
36	80	5	0,113	271	484
40	80	6	0,132	313	538
44	80	6	0,140	331	567

## VERSATILITÀ

Per esigenze  
di calcolo e/o carichi  
particolari, è possibile  
aumentare la sezione  
della canaletta  
interponendo un  
travetto tipo Bausta.



INTERASSE  
**67**  
CM

BLOCCHI		CAPPA	CALCESTRUZZO		PESO TOT.
ALTEZZA cm	PESO kg/mq	SPESSORE cm	VOLUME mc/mq	PESO kg/mq	Kg/mq
12	80	5	0,067	187	325
16	80	5	0,081	218	367
20	80	5	0,095	250	409
24	80	5	0,112	305	454
28	80	5	0,132	337	497
30	80	5	0,139	353	518
32	80	5	0,146	368	539
36	80	5	0,160	400	581
40	80	6	0,184	455	648
44	80	6	0,198	487	689

## VANTAGGI

**Scarico e posa in opera diretta dell'automezzo** realizzata con appositi bilancini che permettono di scaricare contemporaneamente due pannelli ottenendo così una larghezza di posa pari a 110 cm.

**Minor numero di rompitratta**

**Minor materiale a piè d'opera** e conseguente maggiore spazio di manovra in cantiere.

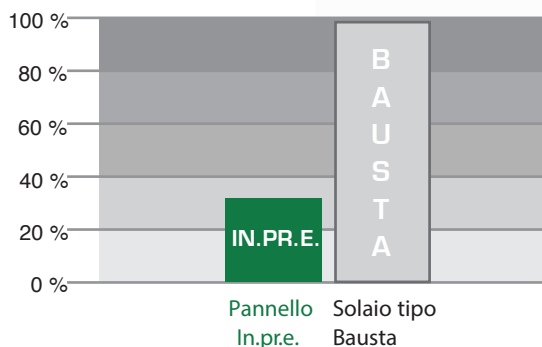
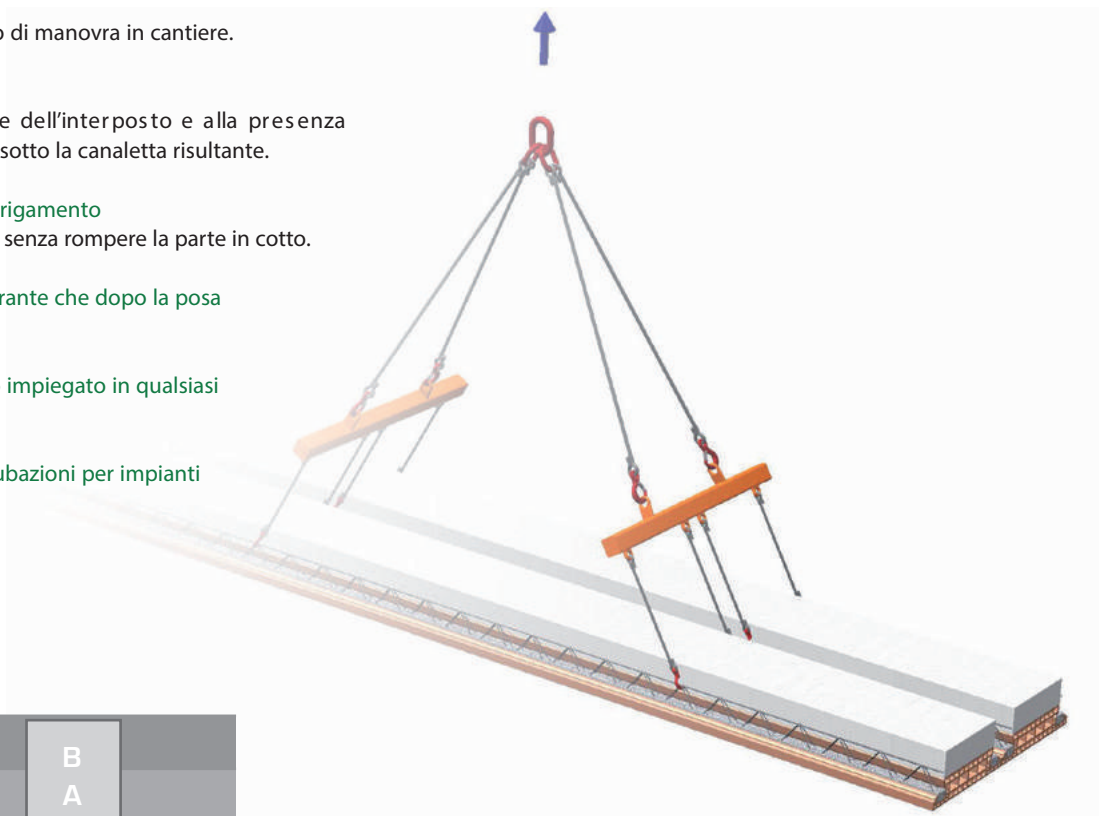
**Miglior isolamento termico** dovuto alla densità superiore dell'interposto e alla presenza delle cellule di aerazione poste sotto la canaletta risultante.

**Facilità nel realizzare coree di irrigamento** togliendo porzioni di polistirolo senza rompere la parte in sotto.

**Sicurezza degli operatori sia durante che dopo la posa in opera**

**Stesso consumo di calcestruzzo impiegato in qualsiasi solaio tradizionale**

**Facilità di posa di scarichi e/o tubazioni per impianti tecnologici**



Con il grafico qui a fianco si può vedere la rilevante differenza tra il solaio brevettato dalla In.p.r.e. system srl e un solaio normale tipo Bausta; si nota infatti che il tempo di posa in opera del pannello In.p.r.e. è inferiore del 70%, quindi: **MINOR TEMPO, MINOR COSTO, PIU' VANTAGGI!**

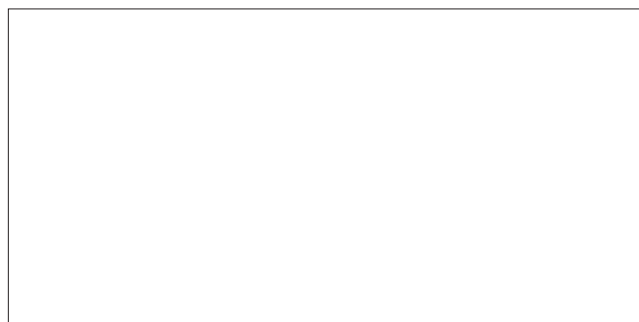
## COME TROVARCI



[www.zoppellettonline.it](http://www.zoppellettonline.it)  
[info@zoppellettonline.it](mailto:info@zoppellettonline.it)

Via Levada, 67  
 30023 Concordia Sagittaria (VE)  
 Tel. 0421.275942 Fax 0421.275197

Via Cordovado, 41  
 30020 Gruaro (VE)  
 Tel. 0421.706017 Fax 0421.206105



**Zoppelletto**